



CONSTRUCTION

# HTPRO

On nait professionnel. Ou on le devient.

Les meilleurs instruments HT pour les utilisations quotidiennes dans l'industrie de la construction





# DEPUIS 40 ANS, NOUS TRAÇONS LES LIGNES DU SUCCÈS

## Recherche et développement

Un bureau, le **cœur battant de HT Italia**, un point de référence pour chaque **stratégie commerciale**, le point de départ de chaque réalisation, avec pour mission de nourrir les idées et de **les transformer en outils innovants et performants**. Un feu constant qui alimente une **réalité en constante évolution**, un présent qui est toujours aussi un futur.

## Le Siège

3.800  
mètres carrés

## Le magasin

15.000  
mètres cubes

## Le réseau de vente Italie

15 AGENCES  
65 AGENTS SUR  
LE TERRITOIRE  
5 AREA  
MANAGER

## Étalonnages et réparations

HT ITALIA conçoit et fabrique en interne tous les équipements de vérification et d'analyse des réseaux depuis plus de 25 ans et est donc en mesure de garantir un niveau d'assistance technique hautement qualifié. Afin de fournir un service toujours plus rapide et conforme aux attentes de ses clients, elle dispose désormais, grâce à un accord avec TRESKAL, de son propre laboratoire détaché et climatisé pour l'émission de rapports d'étalonnage selon la norme ISO 9001 et de certificats accrédités (ACCREDIA) selon la norme ISO/IEC 17025.

## Distributeurs

186

## Points de vente assistés

1160

## Instruments de mesure sur catalogue

plus de  
680

## Le réseau de vente Étranger

70  
DISTRIBUTEURS

3  
REGIONAL  
MANAGER

2  
FILIALES  
EUROPÉENNES





# STORY TELLING

Le soin et l'attention pour les choses bien faites, la richesse de l'expérience accumulée au fil des ans, un sens inné de l'innovation, un projet d'avenir cultivé jour après jour, ont fait de **HT Italia l'une des entreprises les plus importantes et les plus représentatives sur le marché des instruments de mesure** pour le contrôle électrique, un **point de référence** fondamental pour ceux qui, au fil du temps, ont voulu ou dû s'approcher de ce monde en exigeant les meilleures solutions.

**Une technologie de pointe, une infrastructure d'avant-garde, une expertise unique** dans le secteur, des hommes, une équipe, une colonne vertébrale qui, année après année, a **assuré le succès** et permis une **croissance** continue au niveau mondial, à tous points de vue.

Rendre le savoir-faire disponible, le gouverner et le transformer en outils exclusifs et performants, répondant à chaque besoin spécifique, tel est le défi qui accompagne HT depuis plus de 40 ans et la manière d'affronter le changement, d'**investir dans les compétences** et la confiance d'une cible de plus en plus exigeante et évoluée.

La façon d'être la **valeur ajoutée** d'une réalité en constante évolution.

## Certifications



Laboratoire accrédité  
**LAT174**  
**de TRESICAL MS**  
auprès du siège HT-Italia



# LA SÉCURITÉ AVANT TOUT

L'instrumentation de mesure électrique, avant même de remplir sa propre fonction, doit fournir avant tout à l'utilisateur la sécurité en matière de protection contre les surtensions instantanées pouvant survenir à cause de la présence de réseaux de charge complexes, de situations de courts-circuits, de décharges atmosphériques, etc.

À cet égard, la norme internationale IEC 61010-1, harmonisée en Europe sous le nom de EN 61010-1, a établi des règles précises auxquelles le matériel

électrique destiné aux mesures BT (<1000VAC) doit être soumis en créant quatre « Catégories de surtension » qui définissent le niveau de protection contre les transitoires de tension de chaque instrument en fonction de la distance par rapport à la source d'alimentation.

Les instruments appartenant à la catégorie la plus élevée demandent plus de protection interne car ils peuvent travailler à proximité de la source. Une brève description est fournie par la suite:

## TYPE DE MESURE



Mesures effectuées sur des circuits non directement connectés au réseau de distribution



Mesures effectuées sur des circuits directement reliés à l'installation à basse tension



Mesures effectuées sur les installations à l'intérieur des bâtiments



Mesures effectuées sur une source d'une installation basse tension

## APPLICATION

Équipements électroniques protégés, mesures sur des circuits non dérivés du réseau

Appareils pour usage domestique, outils portatifs et autres

Tableaux de distribution, câblages, interrupteurs, prises de courant d'installations fixes, moteurs électriques, équipements industriels

Compteurs électriques, mesures sur dispositifs primaires de protection contre les surtensions, unités de réglage de l'ondulation



# CAMÉRAS THERMIQUES

HTPRO - CONSTRUCTION



CODE **HN000300**

## THT300

CAMÉRAS THERMIQUES À ÉCRAN TACTILE, AVANCÉES ET PROFESSIONNELLES

**384x288** PLAGE DE TEMPERATURE **-20°÷650°C** CHAMP VISUEL **41.5°x31.1°**  
PIXEL

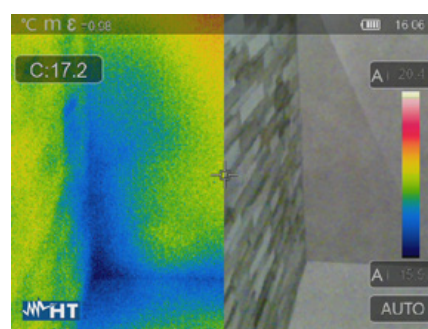
### PATHOLOGIES DU BÂTIMENT

Les infiltrations et l'humidité peuvent causer de graves dommages à un bâtiment et sont souvent impossibles à détecter à l'œil nu. En utilisant la bonne caméra thermique de la série THT, il est possible de prévenir et de localiser les pathologies courantes du bâtiment telles que les infiltrations d'eau, les remontées d'humidité et les décolllements de surface sans avoir recours à des tests destructifs.



CERTIFICAT D'ÉTALONNAGE

Fonction Image dans l'image  
Fonction AutoFusion



Thermogramme d'une infiltration d'eau.



CODE **HNTHT400**

## THT400

CAMÉRA THERMIQUE INFRAROUGE HAUTE RÉOLUTION 640X480PXL

**640x480** PLAGE DE TEMPERATURE **-20°÷550°C** CHAMP VISUEL **31.9°x25.7°**  
PIXEL

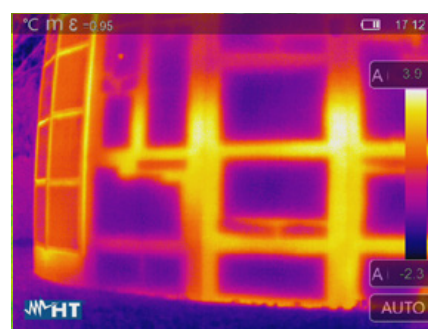
### INSPECTION DES BÂTIMENTS

Dans les processus de production, le contrôle de la qualité est l'élément le plus important pour obtenir un bon résultat. La production à haute température, en particulier, exige une inspection constante des pièces, par exemple pendant les processus de soudage, où les microfissures sont invisibles à l'œil nu.



CERTIFICAT D'ÉTALONNAGE

Fonction Image dans l'image  
Fonction AutoFusion

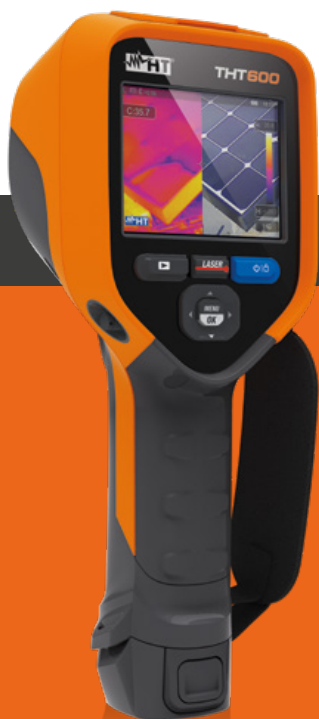


Thermogramme d'un processus de soudage d'un tube en cuivre.



# HT CAMÉRAS THERMIQUES

HTPRO - CONSTRUCTION



CODE **HN006000**

## THT600

CAMÉRA THERMIQUE AVANCÉE

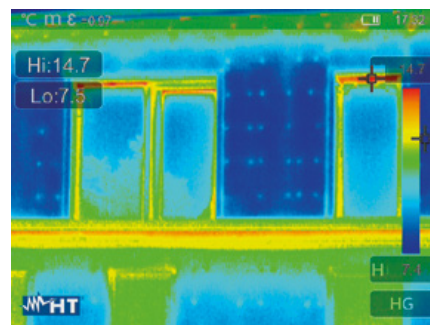
**384x288** PLAGE DE CHAMP  
PIXEL TEMPÉRATURE VISUEL  
**-20°-650°C** **17°x12.7°**

### DIAGNOSTICS ÉNERGÉTIQUES

Des aspects tels que l'étanchéité à l'air, les ponts thermiques et les vitrages (nœud primaire et secondaire) sont d'une importance fondamentale lors de la construction ou de la rénovation d'un bâtiment. Les dispersions dans un bâtiment peuvent représenter jusqu'à 70% de la consommation totale d'énergie. La caméra thermique THT la plus adaptée permet de détecter les pertes les plus minimes grâce à sa sensibilité thermique élevée de 0,05 °C.



Fonction Image dans l'image  
Fonction AutoFusion



Thermogramme d'une infiltration d'eau.

# HT MESURE PARAMÈTRES ENVIRONNEMENTAUX

HTPRO - CONSTRUCTION



CODE **HN000107**

## HTA107

THERMO-HYGROMÈTRE AVEC CAPTEUR D'HUMIDITÉ DES MATÉRIAUX EN CONTACT, EN PROFONDEUR ET DANS L'AIR

### PATHOLOGIES DU BÂTIMENT

Les infiltrations et l'humidité peuvent causer de graves dommages à un bâtiment et sont souvent impossibles à détecter à l'œil nu. En utilisant la bonne caméra thermique de la série THT, il est possible de prévenir et de localiser les pathologies courantes du bâtiment telles que les infiltrations d'eau, les remontées d'humidité et les décollements de surface sans avoir recours à des tests destructifs.

### CARACTÉRISTIQUES

- Humidité des matériaux avec sonde de pénétration
- Température à infrarouges et calcul différentiel
- Écran rétroéclairé



# BORESCOPIES ET ACCESSOIRES

HTPRO - CONSTRUCTION



CODE **HN000108**

## HTB500P

BORESCOPE AVEC SONDE INTERCHANGEABLE

### INCLUS

## HT36

 CODE **HN000300**

DÉTECTEUR D'OBJETS SOUS LA TRACE

- Détection des câbles CA sous la trace jusqu'à une profondeur maximale de 50 mm
- Détection de poutres en bois et d'objets métalliques d'une taille minimale de 30 mm x 30 mm
- Détection de pièces métalliques cachées



### CARACTÉRISTIQUES

- Zoom numérique pour plus de détails
- Sonde avec éclairage LED réglable intégré
- Sondes IP67 pour une protection contre les liquides
- Batterie rechargeable par USB
- Caméra diamètre 6 mm
- Sonde incluse longueur 1 m



CONSTRUCTION

# HTPRO



**HT ITALIA S.R.L.**

Via della Boaria, 40 48018 Faenza (RA) Italie

**T** +39 0546 621002 | **F** +39 0546 621144

**M** vendite@ht-instruments.com | **ht-instruments.com**